

丝毫不损货物的超轻量大容量強力纤维吊带

KITO环形纤维吊带

信而有证的超轻量

Air∞Real RG型



轻巧纤细、一捏即控!

NEW!

3.2t/5t/8t

RG100-10t

RG032-3.2t

作业环境
焕然一新!

震撼的轻便性、柔软性! 与旧型号相比,重量仅为1/3!

《KITO环形纤维吊带RE形》

具有聚酯纤维3倍的强度、采用超高分子量聚乙烯(芯线)!

UHMWPE : Ultra High Molecular Weight Polyethylene

重量比较 (10 t x 10 m的比较)



钢铁制
钢丝绳吊具
重量 **43kg**



KITO旧型号
环形纤维吊带RE形
重量 **20.5kg**



钩挂很方便! 空间更宽敞!

KITO新产品
环形纤维吊带RG形
重量 **7.3kg**

100%

47%

17%

现场辨识度极佳!
采用按型号分类的颜色标签!

(例: RG100、10t)

现场作业者轻快作业!
降低吊装作业负荷、
实现工作效率的提升!

(10tx2m的比较)

柔韧而柔软。
而且非常轻,
携带轻便!

KITO新制品
环形纤维吊带RG形

太重, 携带困难。
而且可能伴随危险。

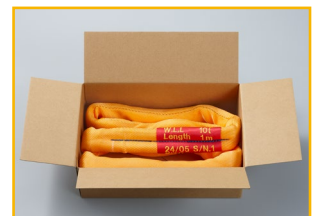
钢铁制
钢丝绳吊具

RG型号可以完美放入60号大小的快递包装箱!

(10tx1m的比较)



KITO旧款 环形纤维吊带RE形



KITO新制品 环形纤维吊带RG形

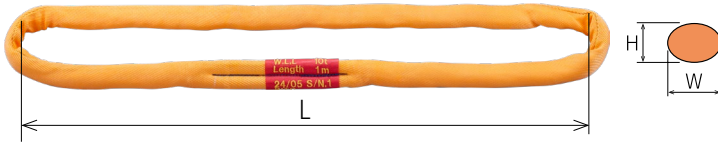
RG032-3.2t

Length 1m
25/11 S/N.2

现场辨识度极佳!
采用按型号分类的颜色标签!

产品规格

材 质	芯 线：超高分子量聚乙烯(UHMWPE: Ultra High Molecular Weight Polyethylene) 表面布：尼龙·聚氨酯
安 全 率	6倍以上
使用环境	温 度：-30°C~60°C (在45°C~60°C范围内使用时, 请按最大使用载荷的80%使用)



颜色标签显示例



尺寸规格 [环形纤维吊带]

最大使用载荷 (t)	产品编码 下订单时, 请告知产品编码。 请在□□□位置添加吊具的L长度。		型号	颜色		重量 (L=1m) (kg)	尺寸 (mm)		吊具长度:L (m)
	【订单例】	吊具长度L=5.0m时 → 050 吊具长度L=7.5m时 → 075		表面布	颜色标签		W	H	
NEW! 3.2		RGRE032-7 □□□ 1	RG032	橙	黑	0.37	25	20	0.5m~50m (以0.5m为单位)
NEW! 5		RGRE050-7 □□□ 1	RG050		灰	0.50	29	17	
NEW! 8		RGRE080-7 □□□ 1	RG080		浅蓝	0.63	37	20	
		RGRE100-7 □□□ 3	RG100		红	0.73	40	20	
		RGRE160-7 □□□ 3	RG160		深蓝	0.95	50	25	
		RGRE200-7 □□□ 3	RG200		紫	1.39	58	27	1.0m~50 (以0.5m为单位)
		RGRE250-7 □□□ 3	RG250		绿	1.65	66	29	
		RGRE320-7 □□□ 3	RG320		黑	2.0	76	32	
		RGRE400-7 □□□ 3	RG400		灰	2.7	87	34	
		RGRE500-7 □□□ 3	RG500		浅蓝	3.2	100	37	
		RGRE600-7 □□□ 3	RG600		红	3.8	110	40	2.0m~50m (以0.5m为单位)
		RGRE700-7 □□□ 3	RG700		紫	4.3	120	42	
		RGRE800-7 □□□ 3	RG800		绿	5.1	130	43	
		RGRE900-7 □□□ 3	RG900		黑	5.7	140	45	
		RGRE1Y0-7 □□□ 3	RG1000		灰	6.4	148	47	

- ◎对于上表中未列出的吊具的L长度, 请与我公司联系。
- ◎本产品由于使用了纤维, 所以尺寸上有一些公差, 请注意。
- ◎如需同时多根使用本吊带时, 建议同时下单订购。另外, 同时多根使用时, 如需更换其中的一部分, 尺寸上也会有些公差, 请注意。
- ◎损伤吊带的检查和修理, 我公司可对应处理, 敬请另行咨询。
- ◎吊带在使用中如碰到锐角时(R), 请使用保护套。

尺寸规格 [保护套]

最大使用载荷 (t)	型号	尺寸		类型	吊装货物的边角(R)的选择标准(mm)						吊装货物如有锐角 请使用保护套	
		厚度 (mm)	长度 (m)		R=0	R≤1	1<R≤3	3<R≤5	5<R≤10	10≤R		
3.2t~100t用	RB	2		通单层 或者 通双层	×	×	×	80%	○	无需 保护套		
	RS	4			×	50%	80%	○	○			
	RBMT	2	0.5		×	×	×	80%	○			○
	RSMT	4			×	50%	80%	○	○			
	RSMTCB	8			80%	○	○	○	○			
形状概略图												

- ◎对应3.2t~100t的RG形环形纤维吊带。
- ◎对于上表中未列出的吊带的L长度, 请与我公司联系。
- ◎根据吊装货物的锐角(R)不同, 环形纤维吊带的最大使用载荷, 需要进行变更, 请注意。
- ◎符号的意思: ×=使用不可, ○=可以在最大使用载荷下使用, 其他记载有数值的栏请降低使用载荷后使用。

吊装方法与使用载荷对照表

- ▶最大使用载荷是垂直吊装的使用载荷。
- ▶根据货物的吊装方法不同、下表的使用载荷也会发生变化。
- ▶在吊装货物的边角请使用保护套。

单位: (t)

最大使用载荷 (t)	吊装方法/吊装角度 α /模式系数									
	垂直	卷绕(绕环)					吊篮			
		—	$\alpha=0^\circ$	$0^\circ<\alpha\leq 45^\circ$	$45^\circ<\alpha\leq 90^\circ$	$90^\circ<\alpha\leq 120^\circ$	$\alpha=0^\circ$	$0^\circ<\alpha\leq 45^\circ$	$45^\circ<\alpha\leq 90^\circ$	$90^\circ<\alpha\leq 120^\circ$
1	0.8	1.6	1.4	1.1	0.8	2	1.8	1.4	1	
			(使用2根, 角度不同时)			*				
3.2	3.2	2.56	5.12	4.48	3.52	2.56	6.4	5.76	4.48	3.2
5	5	4	8	7	5.5	4	10	9	7	5
8	8	6.4	12.8	11.2	8.8	6.4	16	14.4	11.2	8
10	10	8	16	14	11	8	20	18	14	10
16	16	12.8	25.6	22.4	17.6	12.8	32	28.8	22.4	16
20	20	16	32	28	22	16	40	36	28	20
25	25	20	40	35	28	20	50	45	35	25
32	32	25.6	51.2	44.8	35.2	25.6	64	57.6	44.8	32
40	40	32	64	56	44	32	80	72	56	40
50	50	40	80	70	55	40	100	90	70	50
60	60	48	96	84	66	48	120	108	84	60
70	70	56	112	98	77	56	140	126	98	70
80	80	64	128	112	88	64	160	144	112	80
90	90	72	144	126	99	72	180	162	126	90
100	100	80	160	140	110	80	200	180	140	100

※: 在使用2根的情况下, 表中数值的使用载荷将是两倍。

《使用注意事项》

使用前请仔细阅读《使用说明书》, 并正确使用。



看到白芯时 停止使用

如果表面布因过度摩擦或钩挂等而发生破损, 内部的芯体(白色)显露出来, 请停止使用。
另外, 如果感觉到部分硬化和粗细不均匀的话, 这是危险的状态。

在吊装货物的边角、 请务必使用防护垫(保护套)

起吊有尖角的货物时, 请务必确保将防护垫(保护套)安装对上到边角处, 并请平衡地起吊, 以免发生侧滑。
【严禁侧滑】吊带有被切断的危险。

不能用在热的 东西上

吊具的使用温度为 $-30^\circ\text{C} \sim 60^\circ\text{C}$ 以下, 如需在 $45^\circ\text{C} \sim 60^\circ\text{C}$ 的范围内使用时, 请将上述使用载荷乘以80%后使用。

严禁在化学药品附着 的环境中使用

在附着酸、碱等化学品的环境下, 强度会下降, 所以严禁使用。

©KITO、KITO是株式会社KITO的注册商标。

◎产品目录中记载的各个产品, 根据各自的使用目的, 根据相关法律法规和规格设计了功能和性能。作为纳入顾客设备机器的一部分等, 如果用于预期外的目的, 我们不仅无法保证产品的性能和功能, 也不对因预期外使用引起事故承担责任。另外, 请绝对不要进行改造。◎用于特殊用途时, 请事先向本公司确认。◎考虑出口产品时, 根据目的地有各种规格、规定, 请事先咨询本公司。◎禁止擅自转载、复制、转用本目录上刊登的所有内容(照片、设计、文章、插图等)。◎本产品目录规格可能会在没有预告的情况下进行部分变更。

KITO®

凯道起重设备(上海)有限公司
KITO HOISTS & CRANES (SHANGHAI) CO., LTD.

邮编: 200235

地址: 中国上海市徐汇区中山西路1800号兆丰环球大厦11J室

电话: +86(21)54488935/6 传真: +86(21)54488937 www.kito.com.cn

Post Code: 200235

Add: Room 11J, Zao-Fong Universe Building,

No.1800 ZhongShan West Road Shanghai, China

TEL: +86(21)54488935/6 FAX: +86(21)54488937 www.kito.com.cn



公众号



官网



抖音

技术服务专线电话 技术咨询·售后服务窗口

TEL: 400 021 3956

◎受理时间: 9:00~17:00 (工作日)